



# Stillings- og kompetenceprofil

Områdeleder, Plejeboliger Øst  
Job og Velfærd

Horsens Kommune

# Om stillingen

I Horsens Kommune skal borgerne have de bedst mulige forudsætninger for at leve et selvstændigt, aktivt og meningsfuldt liv i stærke fællesskaber gennem hele tilværelsen uanset livssituation. Her løfter vi i flok og finder løsninger i fællesskab.

## **Områdeledelsen i Sundhed og Ældre**

Som områdeleder bliver du en del af områdeledelsen i Sundhed og Ældre, hvor du sammen med syv andre områdeledere, og sundheds- og ældrechefen, er med til at lede et samlet sundheds- og ældreområde i Horsens Kommune.

Du vil få stor indflydelse og deltagelse i det strategiske arbejde på tværs af hele Sundhed og Ældre. I områdeledelsen sparrer vi med hinanden, og vi tænker på tværs og helhedsorienteret – både i Sundhed og Ældre, men også i forhold til hele Horsens Kommune og på tværs af sektorer med vores samarbejdspartnere.

Vi er et stærkt lederteam med højt til loftet og god humor, og vi glæder os til at invitere endnu en områdeleder ombord.



## Plejeboliger Øst

Plejeboligområdet er geografisk opdelt i to områder i Horsens Kommune; i henholdsvis Øst og Vest. Som områdeleder for Plejeboliger Øst bliver du:

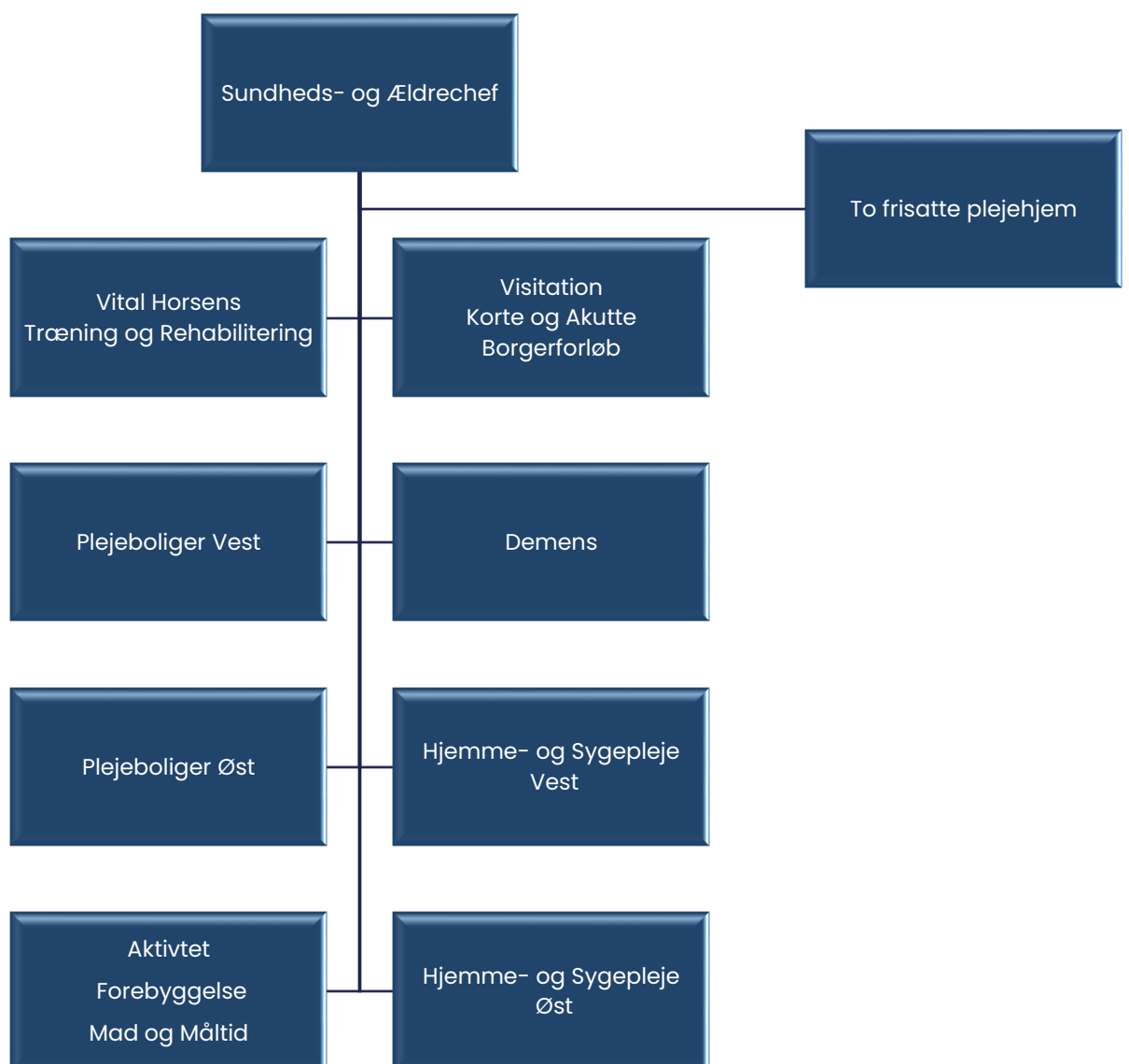
- Leder af syv daglige ledere, herunder 205 medarbejdere
- Ansvarlig for et budget på 85 millioner kr.
- Ansvarlig for et samlet område med 173 plejeboliger, 12 midlertidige pladser og 16 daghjemspadser
- Formand for det Lokale MED-Udvalg (LMU) i Plejeboliger Øst
- Medlem af Område MED-Udvalget (OMU), som er hele Sundhed og Ældres MED, og som er placeret under sundheds- og ældrechefen.

### Opgavefokus i din første tid – 2024:

- Antallet af ældre i Horsens Kommune vokser og for at kunne følge med det stigende behov for plejeboliger, skal Horsens Kommune i løbet af de kommende år bygge nye plejecentre i netop område Øst. Du vil derfor indgå i dette arbejde, og det første nye plejecenter etableres på Nørrestrand med 75 boliger. Processen er gået i gang, så vi mangler dig.
- Dernæst er det vigtigt, at du prioriterer tid til at lære Horsens Kommune, Job og Velfærd, og i særlig grad Sundhed og Ældre, at kende. Det gør du ved at sætte tid af til at komme ud og møde dine samarbejdspartnere i organisationen. Prioritering er et vigtigt fokus, som vi arbejder med hele tiden – bvi skal sikre et godt arbejdsmiljø – også for ledere.
- Vi har netop igangsat et fælles fokus på *onboarding* i Sundhed og Ældre via en tema-dag i OMU. Der er et stort ønske om at styrke medarbejdertilknytningen og gøre det mere simpelt og bæredygtigt, når vi modtager nye elever, medarbejdere og ledere. Dét arbejde vil du blive en vigtig del af.
- Vi arbejder på at øge nærværet på arbejdspladsen og derigennem reducere sygefraværet. Vi er i gang, men ikke i mål, så det bliver et vigtigt arbejde og fokusområde for hele Sundhed og Ældre i 2024.
- Vi forventer, at du som områdeleder kontinuerligt arbejder med at prioritere og skabe grundlag for en bæredygtig økonomi, samtidig med at du har fokus på at skabe gode arbejdspladser med plads til den enkeltes kompetencer og handlekraft. Og det er vigtigt, at du er bevidst om at være rollemodel i din organisation.

# Organiseringen i Sundhed og Ældre

Sundhed og Ældre er organiseret i otte områder med hver sin områdeleder, der refererer direkte til sundheds- og ældrechefen. Derudover er to plejecentre blevet frisat i et treårigt pilotprojekt, hvor fokus er på at skabe nye perspektiver på fremtidens plejehjem. Disse refererer direkte til sundheds- og ældrechefen.



# Om Horsens Kommune

I Horsens Kommune skal borgerne have de bedst mulige forudsætninger for at leve et selvstændigt, aktivt og meningsfuldt liv gennem hele tilværelsen – uanset livssituation.

Her løftes i flok, og løsningerne findes i fællesskab. Vi skal tænke nyt på velfærdsområderne, og vi skal i højere grad tilpasse vores hjælp til den enkeltes konkrete behov. Samtidig skal vi støtte borgere til fortsat at være selvhjulpne så længe som muligt.

Med sine næsten 100.000 indbyggere er Horsens Kommune et sted med masser af liv. Her er et rigt kulturliv, aktive foreninger og oplevelser året rundt.

Horsens Kommune er en vækstkommune. Væksten smitter og giver energi i hele organisationen, og Horsens Kommune er som organisation kendetegnet ved at give rum og plads og agere med en høj grad af tillid.

Som arbejdsplads er Horsens Kommune kendetegnet ved en uhøjtidelig kultur og høje ambitioner om at tilbyde borgerne i kommunen de bedste tilbud og medarbejderne en dagligdag med rige muligheder for medbestemmelse i opgaveløsningen.

I Horsens Kommune står vi sammen, bidrager til fællesskabet og får ting til at ske. Dette unikke Horsens-DNA bringer vi også med ind i ledelsesarbejdet, som det fremgår af Horsens Kommunes ledelsesgrundlag, *'Ledelse med handlekraft'*. Ledelsesgrundlaget er formuleret som fem guidelines til god ledelse, som tager udgangspunkt i Horsens Kommunes værdier (helhed, resultat, respekt og kvalitet):

- Det handler om borgerne
- Vi skaber sammenhæng
- Vi løfter i flok
- Vi handler og skaber resultater
- Vi er tæt på opgaverne

De kommende år har vi på tværs af hele Horsens Kommune sat os for at arbejde sammen om tre spor:

- Klimaplanen
- Sammen om kulturen
- Sundhed for livet



# Personprofil

Horsens Kommune forventer, at du som ny områdeleder har følgende kvalifikationer:

## Faglige kvalifikationer

Du har viden og indsigt indenfor sundheds- og ældreområdet suppleret med, at du har ledelsesmæssig erfaring fra sundheds-, handicap- og/eller ældreområdet. Derudover er det en fordel, at du har en relevant ledelsesmæssig uddannelse.

Du har økonomisk forståelse og gerne erfaring med økonomistyring af driftenheder.

## Personlige/ledelsesmæssige kvalifikationer

- Du er optaget af, at borgernes ønsker og livskvalitet skal være styrende for vores praksis, og du har blik for det gode pårørende-samarbejde.
- Du har blik for at styrke samarbejdet med frivillige og civilsamfund.
- Du er optaget af at skabe bæredygtige arbejdspladser med højt til loftet og stor handlekraft, hvor arbejdsmiljøet og den psykologiske tryghed spiller en vigtig rolle.
- Du er empatisk, har stærke relationelle kompetencer og møder andre i øjenhøjde og med tillid og respekt.

- Du er holdspiller af natur, har gode samarbejdsevner og tænker i helheder og på tværs af organisation, områder og sektorer.
- Du er i stand til at oversætte og omsætte politiske og strategiske mål til handling i driften.
- Du kommunikerer tydeligt, åbent, troværdigt og med stor gennemsigtighed.
- Du delegerer opgaver og ansvar med gensidigt klare forventninger og fælles blik for mål og resultater, samtidig med at du praktiserer nærledelse med den støtte og sparring, der er brug for.
- Du kommunikerer tydeligt og klart i både skrift og tale.
- Du er i stand til at motivere og sikre følgeskab gennem din ledelse – gerne med et humoristisk strejf i dagligdagen.



# Ansættelsesproces

Der er nedsat et ansættelsesudvalg bestående af:

- Maila Tandrup, sundheds- og ældrechef
- Susanne Rasmussen, områdeleder for demensområdet
- Camilla Frønde, daglig leder på plejecenter Birkebo
- Majbrit Staghøj Jensen, social- og sundhedsassistent på Birkebo og medlem af LMU i Plejebolig Øst og OMU i Sundhed og Ældre
- Berit Wentzer Licht, FTR for DSR

Du kan søge stillingen på [horsens.dk/job](https://horsens.dk/job)

Ansøgningsfristen er den **20. maj 2024**

Første samtalerunde: 27. maj 2024

Test: Uge 21

Anden samtalerunde: 14. juni 2024

Vi forventer tiltrædelse den **1. august 2024**.

## Yderligere information

Horsens Kommune har en informativ hjemmeside: **horsens.dk**. Her kan du bl.a. se information om kommunen og dens politiske og administrative organisering samt politikker med mere. Vi forventer, at du som kandidat har orienteret dig på hjemmesiden.

En række dokumenter er helt centrale for stillingen som områdeleder for Plejeboliger Øst, og vi anbefaler, at du særligt orienterer dig i disse:

- [Ledelsesgrundlaget "Ledelse med handlekraft"](#)
- [Byrådets arbejdsgrundlag](#)
- [Ældre- og Handicapudvalgets arbejdsgrundlag](#)
- [Sundheds-, Forebyggelses- og Psykiatriudvalgets arbejdsgrundlag](#)

Hvis du har spørgsmål om stillingen, er du meget velkommen til at kontakte sundheds- og ældrechef Maila Tandrup på telefon **20 53 38 26**.

Vi glæder os til at høre fra dig.